

# ΕΚΠΑΙΔΕΥΣΗ ΛΕΙΤΟΥΡΓΩΝ ΑΣΦΑΛΕΙΑΣ ΚΑΙ ΥΓΕΙΑΣ ΣΤΟ ΧΩΡΟ ΕΡΓΑΣΙΑΣ ΕΡΓΟΝΟΜΙΑ – ΜΥΟΣΚΕΛΕΤΙΚΕΣ ΠΑΘΗΣΕΙΣ – ΚΙΝΔΥΝΟΙ ΚΑΤΑ ΤΗ ΔΙΑΚΙΝΗΣΗ ΦΟΡΤΙΩΝ

14 και 15 Οκτωβρίου 2024

Αίθουσα Συνεδριάσεων ΟΕΒ -  
Λευκωσία

Ώρες Διεξαγωγής: 08:45 – 16:30

## ΗΜΕΡΟΜΗΝΙΕΣ ΚΑΙ ΧΩΡΟΣ ΔΙΕΞΑΓΩΓΗΣ ΠΡΟΓΡΑΜΜΑΤΟΣ

14 και 15 Οκτωβρίου 2024

Αίθουσα Συνεδριάσεων ΟΕΒ - Λευκωσία

Ώρες Διεξαγωγής: 08:45 – 16:30

## ΣΚΟΠΟΣ ΤΟΥ ΠΡΟΓΡΑΜΜΑΤΟΣ

Με την ολοκλήρωση του προγράμματος οι συμμετέχοντες θα αποκτήσουν τις θεωρητικές γνώσεις έτσι ώστε ολοκληρώνοντας την εκπαίδευσή τους να έχουν κατανοήσει τις μυοσκελετικές παθήσεις και τα συμπτώματά τους, ποιοι είναι οι κίνδυνοι κατά τη διακίνηση των φορτίων με περνοφόρα οχήματα και χειρωνακτικά καθώς και τις βασικές αρχές της εργονομίας ανάλογα με τη δραστηριότητα και της επιχείρησής τους.

## ΘΕΜΑΤΟΛΟΓΙΑ ΠΡΟΓΡΑΜΜΑΤΟΣ

### Εργονομία

- Τι είναι η Εργονομία – Εφαρμογές – Χρησιμότητα – Ορισμός
- Εργονομική προσέγγιση με γνώμονα το χρήστη
- Νευρικό σύστημα – Κινήσεις και επεξεργασία πληροφοριών – Η λειτουργία του εγκέφαλου του ΚΝΣ
- Οι εργονομικές επιστήμες

### Μυοσκελετικές Παθήσεις

- Απίες μυοσκελετικών προβλημάτων
- Περιοχές εμφάνισης των κυριότερων μυοσκελετικών προβλημάτων
- Πρακτικά παραδείγματα εργονομικής συμπεριφοράς – Εργονομικός εξοπλισμός
- Παραγωγή μυϊκού έργου και μυϊκή κόπωση – Στατική και δυναμική φόρτιση

### Κίνδυνοι κατά την διακίνηση φορτίων

- Ασφαλής διαχείριση περνοφόρων οχημάτων
- Τεχνικά χαρακτηριστικά – Διαγράμματα κέντρου βάρους-μέγιστου φορτίου
- Χώροι κυκλοφορίας/ προδιαγραφές
- Ειδικές οδηγίες – Οδηγίες συντήρησης περνοφόρων οχημάτων, συσσωρευτών έλξεως και φορτιστών
- Ασφάλεια ανυψωτικών μηχανημάτων – Βασικές απαιτήσεις
- Άρση και μεταφορά φορτίων – Χαρακτηριστικά φορτίων

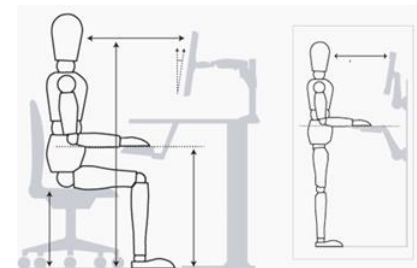
## ΕΚΠΑΙΔΕΥΤΗΣ

### Δρ Γιώργος Σκρουμπέλος

Ο Δρ Γιώργος Σκρουμπέλος είναι

Μηχανολόγος  
Μηχανικός με

MSc στην Αεροναυπηγική και διδακτορικό στην Εκτίμηση Επαγγελματικού Κινδύνου. Διετέλεσε επί 10ετία διδάκτωρ Εργονομίας στο Πανεπιστήμιο Πειραιά. Είναι Συντονιστής της Επιτροπής Α&Υ της Hellenic Maintenance Society, Πρόεδρος της Επιτροπής Α&Υ της European Federation of National Maintenance Societies και εγκεκριμένος ΕΞΥΠΠ. Έχει 30ετή πείρα ως Μηχανολόγος Μηχανικός και Τεχνικός Ασφαλείας παρέχοντας συμβουλευτικές και εκπαιδευτικές υπηρεσίες Ασφάλειας & Υγείας, Προστασίας Περιβάλλοντος και διαχείρισης κρίσεων.



ΟΕΒ

ΟΜΟΣΠΟΝΔΙΑ ΕΡΓΟΔΟΤΩΝ & ΒΙΟΜΗΧΑΝΩΝ (ΟΕΒ) ΚΥΠΡΟΥ

Τμήμα Ανθρώπινου Δυναμικού

Τηλ. 22 643 000 fax: 22 666 661 e-mail: [mpirea@oeb.org.cy](mailto:mpirea@oeb.org.cy) / [nstilianou@oeb.org.cy](mailto:nstilianou@oeb.org.cy)



# ΕΚΠΑΙΔΕΥΣΗ ΛΕΙΤΟΥΡΓΩΝ ΑΣΦΑΛΕΙΑΣ ΚΑΙ ΥΓΕΙΑΣ ΣΤΟ ΧΩΡΟ ΕΡΓΑΣΙΑΣ ΕΡΓΟΝΟΜΙΑ – ΜΥΟΣΚΕΛΕΤΙΚΕΣ ΠΑΘΗΣΕΙΣ – ΚΙΝΔΥΝΟΙ ΚΑΤΑ ΤΗ ΔΙΑΚΙΝΗΣΗ ΦΟΡΤΙΩΝ

14 και 15 Οκτωβρίου 2024  
Αίθουσα Συνεδριάσεων ΟΕΒ -  
Λευκωσία  
Ώρες Διεξαγωγής: 08:45 – 16:30

## ΣΕ ΠΟΙΟΥΣ ΑΠΕΥΘΥΝΕΤΑΙ ΤΟ ΠΡΟΓΡΑΜΜΑ

Το πρόγραμμα μπορούν να το παρακολουθήσουν το Διευθυντικό, Επιστημονικό και Εποπτικό προσωπικό των Επιχειρήσεων/ Οργανισμών, οι Λειτουργοί και τα μέλη της Επιτροπής Ασφάλειας των Επιχειρήσεων/ Οργανισμών, με αρμοδιότητα στα θέματα ασφάλειας και υγείας.

## ΔΙΚΑΙΩΜΑ ΣΥΜΜΕΤΟΧΗΣ ΣΤΟ ΠΡΟΓΡΑΜΜΑ



€489.00 (Δίδακτρα) – Μείον €260.00 (Χορηγία ΑνΑΔ) - **Καταβλητέο ποσό ανά άτομο €229.00**

Επισημαίνεται ότι δεν γίνονται αποδεκτές για σκοπούς επιχορήγησης πληρωμές που γίνονται σε μετρητά (cash).

Απαραίτητη προϋπόθεση για τη συμμετοχή σας στο πρόγραμμα είναι η εγγραφή της επιχείρησής σας καθώς και του συμμετεχοντα (εργοδοτούμενού σας) στη ψηφιακή πύλη «ΕΡΜΗΣ» της (ΑνΑΔ).

**Αν έχετε ήδη κάνει εγγραφή**, μπορείτε να δηλώσετε συμμετοχή στο πρόγραμμα μέσω του συνδέσμου <https://ermis.anad.org.cy> **Αρ. Προγράμματος #358921**.

## ΔΗΛΩΣΗ ΣΥΜΜΕΤΟΧΗΣ

Παρακαλούμε όπως συμπληρωθεί κατάλληλα και αποσταλεί στην ΟΕΒ:

Όνοματεπώνυμο	Θέση Εργασίας	Αρ. Ταυτότητας	* Αριθμός Κιν. Τηλ.
1.			
2.			
3.			

## Στοιχεία Επιχείρησης/οργανισμού

Όνομα  
Επιχείρησης/οργανισμού: \_\_\_\_\_  
Αρμόδιο Άτομο για  
επικοινωνία: \_\_\_\_\_ Email: \_\_\_\_\_  
Τηλέφωνο: \_\_\_\_\_

Παρακαλούμε σημειώστε τα κίνητρα συμμετοχής σας στο πρόγραμμα: \_\_\_\_\_



ΟΜΟΣΠΟΝΔΙΑ ΕΡΓΟΔΟΤΩΝ & ΒΙΟΜΗΧΑΝΩΝ (ΟΕΒ) ΚΥΠΡΟΥ  
Τμήμα Ανθρώπινου Δυναμικού  
Τηλ. 22 643 000 fax: 22 666 661 e-mail: [mpirea@oeb.org.cy](mailto:mpirea@oeb.org.cy)/[nstylianou@oeb.org.cy](mailto:nstylianou@oeb.org.cy)

